

KATASTR	Dolní Líštná (okres Frýdek-Místek)													
PARCELNÍ ČÍSLA	450/104	450/103	459/1											
DRUH POVRCHU	bet. chodník													
VZDÁLENOSTI ŠACHET	asfaltová komunikace (ul. Topolová)													
OZNAČENÍ ŠACHET	3.50	22.00	23.00	10.40	14.40	26.20	30.80	24.60	26.20	12.40				
	ŠT2.0	ŠT2.1	ŠT2.2	ŠT2.3	ŠT2.4	ŠT2.5	ŠT2.6	ŠT2.7	ŠT2.8	ŠT2.9	ŠT2.10			

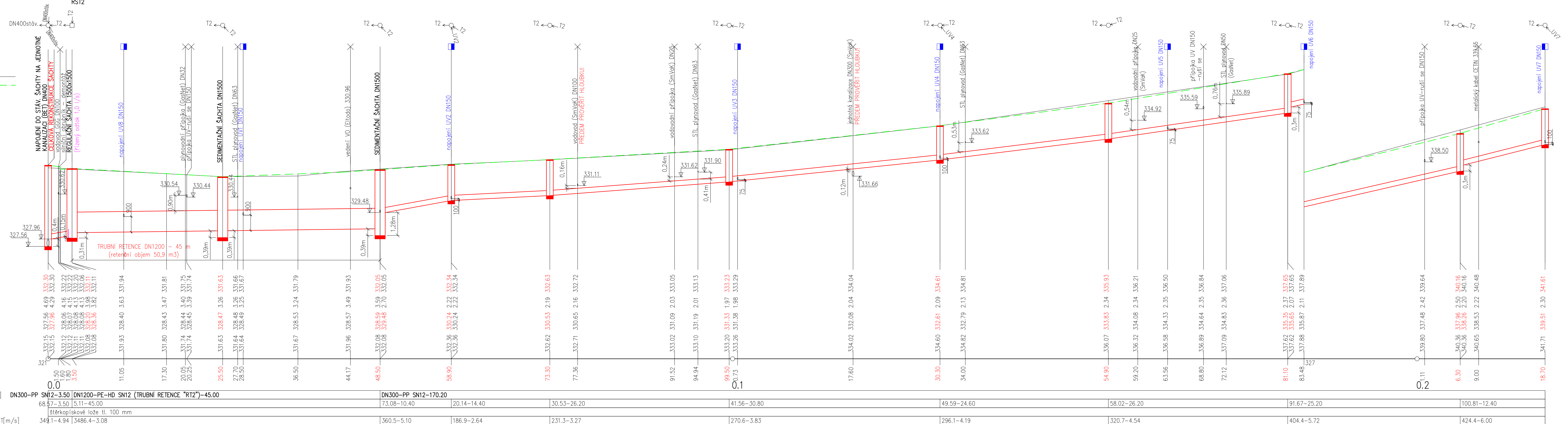
SMĚROVÉ POMĚRY

MĚŘÍTKA 1:250/10

LEGENDA TYPŮ ČA

UPRAVENÝ TERÉN

PODÉLNÝ PROFIL
STOKA "T2"
ul. Topolová



OZNÁMKA:

mní práce budou prováděny v souladu s ČSN EN 1610 a s dalšími souvisejícím normami a předpisy. Před jejich počínem je povinnost dodavatele stavby, vytyčit všechna podzemní vedení, a to i ta, která případně nejsou z jakýchkoli důvodů ve výkresch vyznačena, aby při výkopových pracích nedošlo k jejich poškození. Při zmíněných pracích budou respektovány požadavky správců křižujících a souběžných sítí. V podélných profilech jsou hloubky vazajících inženýrských sítí uvedeny pouze orientačně - před zahájením výkopových prací je nutno jejich výškové určení prověřit v terénu!

úřadnicový systém S-JTSK	místo stavby:	
škový systém Bpv	kraj:	Moravskoslezský
	město:	Třinec
	kat.území:	Dolní Lištná [771091]

[illegible]